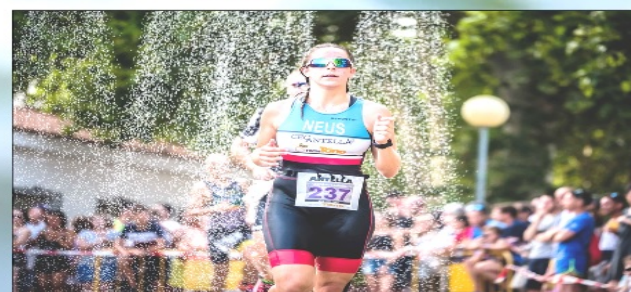
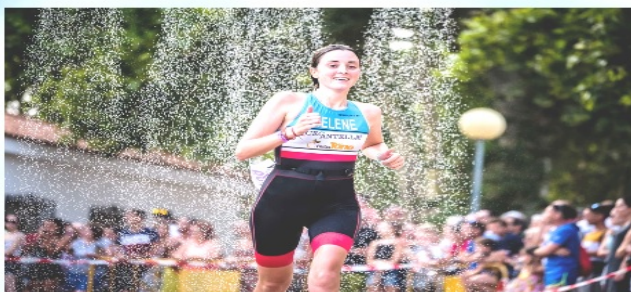
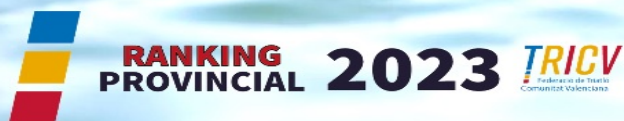


# 4t. aquatló antella



**22 de juliol de 2023 Assut d'Antella 9:30h.**

**DISTANCIES: ESTÀNDARD 1000 metres - 5km. i SPRINT 500 metres - 2.5km**

Informació: <https://www.cecantella.com/> Inscripcions: <https://www.triatlocv.org/inscribetel/>

En aquestes normes estan desenvolupats tots els aspectes tècnics generals de la prova. No obstant això, a continuació es detallen aquells punts que, per la seua importància o per circumstàncies de la mateixa, es modifiquen o complementen total o parcialment respecte del reglament de la Federació Espanyola de Triatló (FETRI).

La participació en el 4t. Aquatló Antella està oberta a esportistes de qualsevol nacionalitat, federats o no. Cada participant participa en cada prova de manera individual, baix la seua responsabilitat i disposa d'un nivell de condició física i domini tècnic suficient per afrontar-la i acabar-la. La o el participant està obligat a respectar el medi ambient durant la competició, no abandonant ni tirant objectes, ni actuant de forma agressiva amb l'entorn. És responsabilitat de la i/o el triatleta conèixer el recorregut i el reglament de la prova.

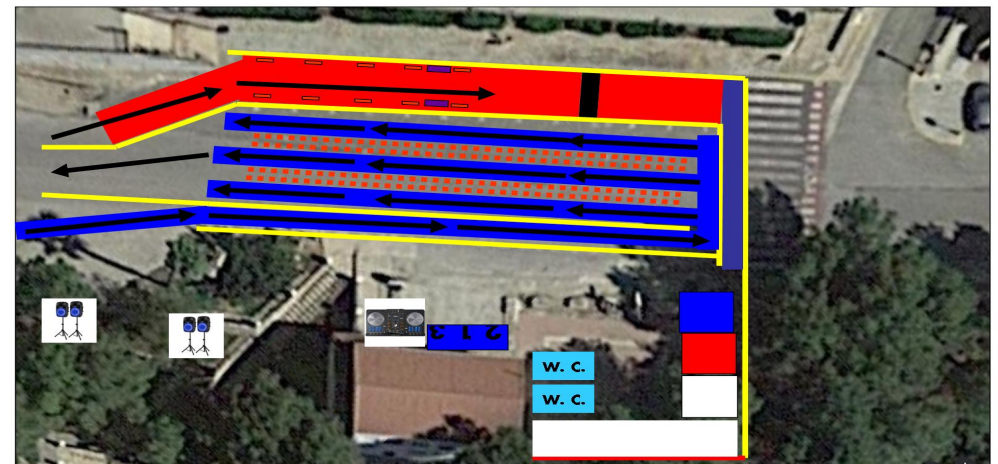
La responsabilitat del control de la prova estarà a càrrec del jutge àrbitre, auxiliat pels jutges oficials de la FTCV. El cronometratge es realitzarà pel sistema electrònic amb xip. Tot el participant que no dispose de xip groc en propietat (o que no el porte a la prova) haurà de pagar en el lloc de recollida de dorsals 3€ en concepte de lloguer al personal de cronometratge. (La carpa de la Federació estara al costat del arc de meta)

Els serveis mèdics de l'organització estaran autoritzats a retirar qualsevol participant per raons mèdiques. Qualsevol vehicle d'emergència que necessite transitar pel recorregut de carrera a peu podrà fer-ho indicant la seua posició amb senyals lluminoses i acústiques. En tots els casos el vehicle tindrà preferència sobre els i les triatletes, els quals hauran de donar pas. Drets d'imatge i protecció de dades. L'acceptació del present reglament implica obligatòriament que el/la participant autoritza l'organització, a l'enregistrament total o parcial de la seua participació en aquesta, dona el seu consentiment perquè pugui utilitzar la seua imatge per a la promoció i difusió de la imatge de la prova en totes les seues formes (ràdio, premsa, vídeo, foto, DVD, internet, cartells, mitjans de comunicació, etc.) i cedeix tots els drets relatius a la seua explotació comercial i publicitària que consideren oportú executar, sense dret per la seua part a rebre cap compensació econòmica. Pel simple fet de la seua inscripció en aquesta prova, la totalitat dels participants, presten de manera tàcita el seu consentiment absolut perquè l'organització de Aquatló Antella, per si mateixa o mitjançant entitats terceres autoritzades, tracten o difongués amb finalitat exclusivament esportiva, promocional o comercial, les seues dades de caràcter personal. D'acord amb el que s'estableix en el nou Reglament de la UE 2016/679 relatiu a la Protecció de les Persones Físiques pel que fa al tractament de Dades Personals i a la lliure circulació d'aquestes dades, el participant té el dret d'accedir a aquests fitxers a fi de rectificar o cancel·lar de manera total o parcial el seu contingut.

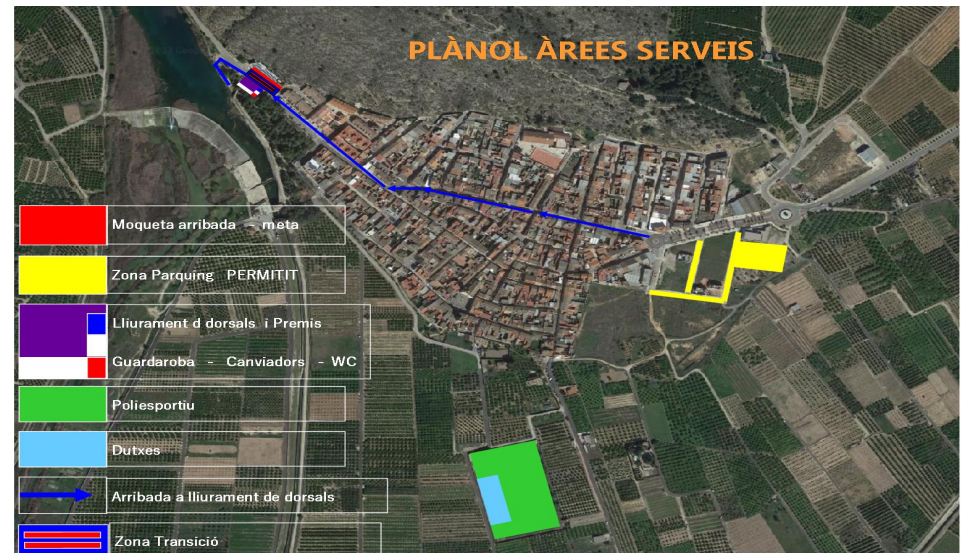
**PUNTS D'INTERÉS**

- LLIURAMENT DE DORSALS - VESTUARI I INFORMACIÓ:
- GUARDA ROBA I SERVEIS W.C.  
Terrassa Penya Piragüista  
C/ Puríssima, 68
- ZONA DE PÀRQUING PERMITIT:  
Entrada del poble ( mirar mapa)
- POLIESPORTIU I DUTXES:  
Partida el viver.

ZONA TRANSICIÓ  
META / GUARDAROBA / WC / PODIUM  
MEGAFONIA / AVITUALLAMENT ARRIBABA



**PLÀNOL ÀREES SERVEIS**





# PROGRAMA

CEC ANTELLÀ  
centre esportiu i cultural antella

Dissabte, 22 de juliol de 2023

4t. Aquatló Antella distància estàndard

De 8:30 h a 9:15 h: Lliurament de dorsals al C/ Puríssima, 68.

De 8:30 h a 9:15 h: Entrada a zona de transició C/ Puríssima, 68.

De 8:45 h a 9:20h: Escalfament de natació al riu Xúquer. A partir d' aquesta hora estarà prohibit estar a l' aigua.

**Obligatori a les 9:20 h: Tots/es els/les participants es situaran davant de la seua caixa 10 minuts abans de l' eixida.**

De 9:20 h a 9:25 h: Cambra de cridada a l' escullera de la PPA.

A les 9:30h: EIXIDA 4t. AQUATLÓ ANTELLA.

Aquatló Promoció: distància sprint

De 8:30 h a 10:00 h: Lliurament de dorsals al C/ Puríssima, 68.

De 8:30 h a 10:05 h: Entrada a zona de transició C/ Puríssima, 68.

De 8:45 h a 9:20 h: Escalfament de natació al riu Xúquer. A partir d' aquesta hora estarà prohibit estar a l' aigua.

**Obligatori a les 10:05h: Tots/es els/les participants es situaran davant de la seua caixa 10 minuts abans de l' eixida.**

De 10:05h a 10:10h: Cambra de cridada a l' escullera de la PPA.

A les 10:15h: EIXIDA Aquatló Promoció ANTELLA.

A l' arribada de l' últim Lliurament de Premis.

A les 11:45h: Tancament de la ZONA DE TRANSICIÓ.

Reunió Tècnica a la pàgina web del CEC Antella <https://www.cecantella.com>

## Què has de recollir? Si NO tens el dorsal únic

Capell de silicona numerat .



Dorsal - adhesiu guarda- roba.



Dorsal carrera a peu.



El xip amb el velcro us l'entregaran en carpa Federació.



## i si tens el dorsal únic

Dorsal - adhesiu guarda- roba.



Lloc: C/ PURÍSSIMA, 68. Horari: 8:30 a 10:05

A l'entrada a l'àrea de transició: Recorda portar el DNI o llicència Federativa!

Els dorsals correctament colocats. Després busca el teu lloc que és el teu nombre de dorsal.

Deposita en el teu lloc, el dorsal, zapatilles i material que tingues que utilitzar en la carrera a peu.

La caixa es per a col·locar el material utilitzat en la competició.

Estan prohibits usar auriculars, walkman, ipods, ràdios, mòbils... durant tota la competició.

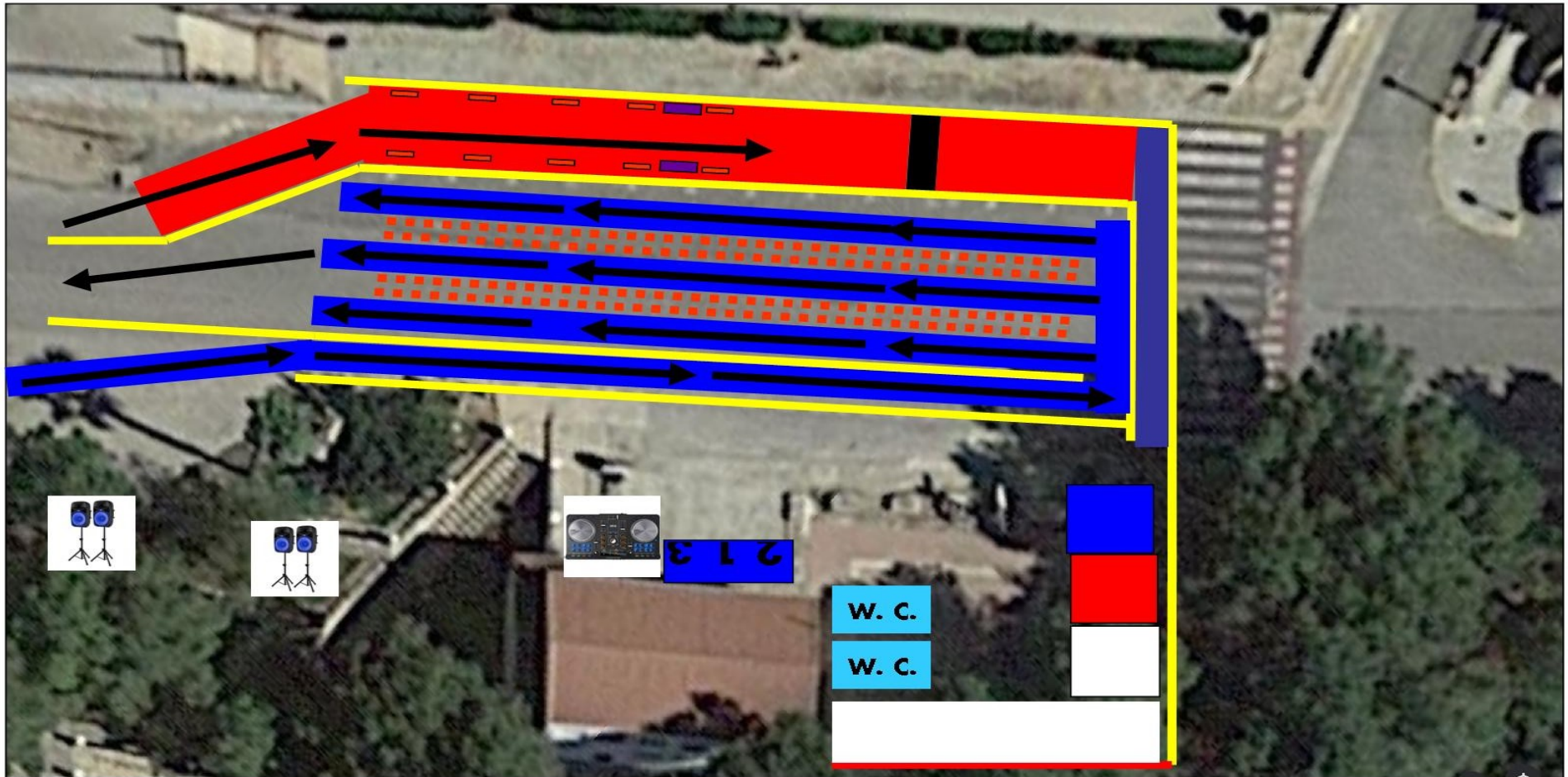
El guarda - roba el trobaràs en la mateixa Zona de Transició.

No es deixa material que no vages a utilitzar per a competir en la Zona de Transició.

En terra, les ulleres de sol, gels, sabatilles de córrer, gorra, el dorsal (no pots nadar amb ell si no portes neoprè)...

Col·locat el xip en el turmell i no te'l lleves fins a la meta quan reculles la bossa. Col·loca - t'ho molt bé perquè no et caiga!

Abandona el box i 10 minuts abans de la teua eixida has d'estar de nou davant de la teua caixa és la teua cambra de crida.





L'ús del neopré és decidirà 1 hora abans de l'eixida quan els jutges mesuren la temperatura de l'aigua.

L'eixida és des de dins de l'aigua. S'accedeix des del pantalà de manera controlada. No hi ha ones ni molta corrent. Ampli dispositiu de seguretat, Protecció Civil, Creu Roja, piragüistes...

Els jutges et desqualificaran si et saltes el recorregut  
**LES BOIES SEMPRE ES PASSEN DEIXANT -LES A LA TEUA ESQUERRA.**

**És obligatori portar el xip en el turmell!**



Aigües netes del riu Xúquer, a una sola volta, ben delimitada i mesurada.

---

De 8:30 h a 9:15 h: Entrada a zona de transició C/ Puríssima, 68.

De 8:45 h a 9:20h: Escalfament de natació al riu Xúquer. A partir d' aquesta hora estarà prohibit estar a l' aigua.

Obligatori a les 9:20 h: Tots/es els/les participants es situaran davant de la seua caixa 10 minuts abans de l' eixida.

### Eixides:

Eixida 1: 9:30h. Distància estàndard categoria masculina.

Eixida 2: 9:35h. distància estàndard categoria femenina.

Eixida 3: 10:15h. distància sprint categoria masculina.

Eixida 4: 10:20h. distància sprint categoria femenina.

### Horaris de tall

4t. Aquatló Antella: distància estàndard distàncies (1000 - 5000)

Natació + T1 : 35 minuts.

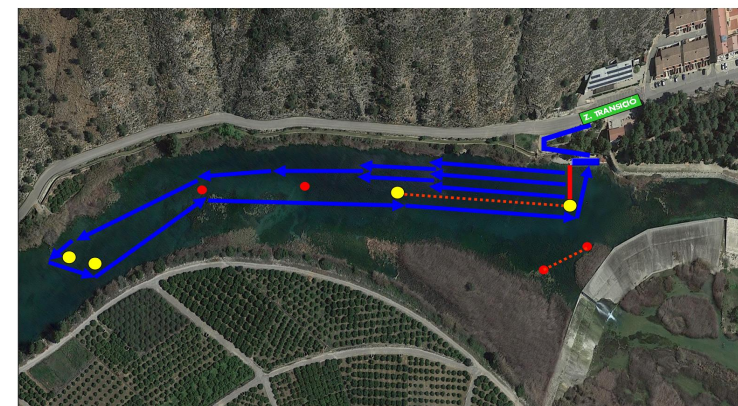
Arribada: 01h i 10 minuts.

Aquatló Promoció: distància sprint distàncies (500 - 2500)

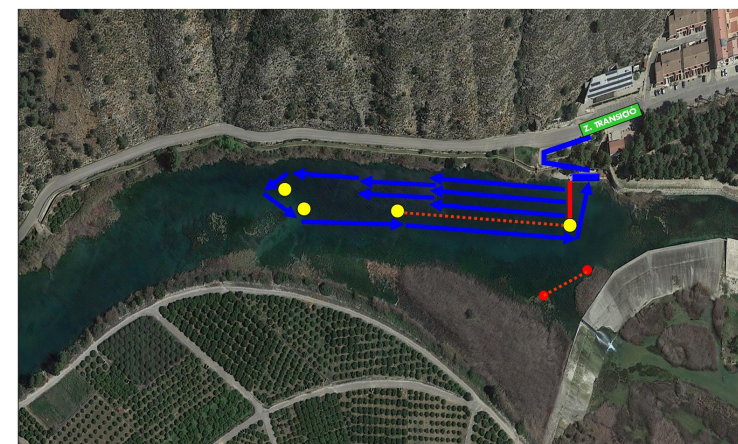
Natació + T1 : 25 minuts.

Arribada: 1:00 hora.

CIRCUIT NATACIÓ AQUATLÓ 1.000



CIRCUIT NATACIÓ AQUATLÓ 0.500

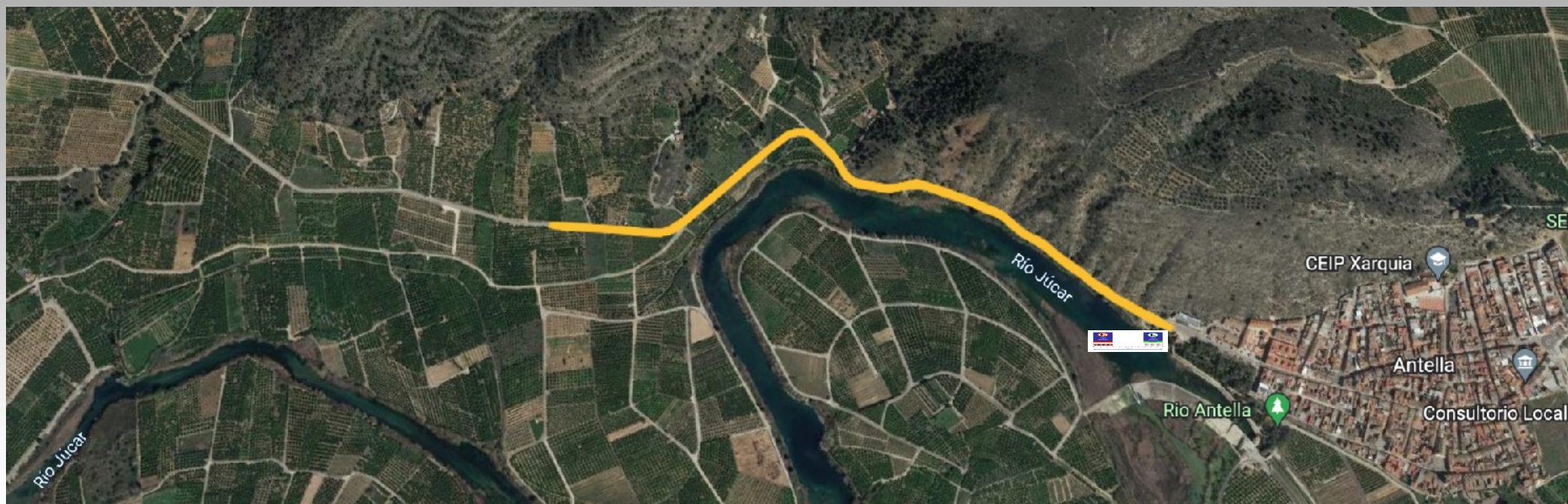


## DISTÀNCIA ESTANDAR 5.000 metres

- El segment de carrera a peu consistirà a donar 2 voltes a un circuit de una distància de 1.250km.
- El desenvolupament de la prova discorre íntegrament per zones tancades al trànsit rodat.
- No es podrà llançar fem al llarg del recorregut menys en els punts indicats.

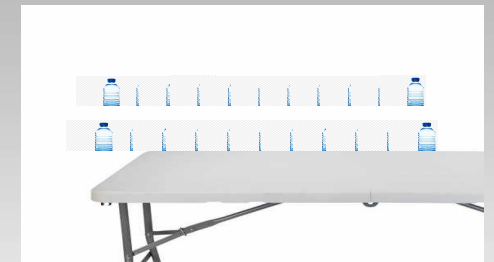
## DISTÀNCIA SPRINT 2.500 metres

- El segment de carrera a peu consistirà a donar 1 volta a un circuit de una distància de 1.250km.
- El desenvolupament de la prova discorre íntegrament per zones tancades al trànsit rodat.
- No es podrà llançar fem al llarg del recorregut menys en els punts indicats.



Hi ha un avituallament, a l' eixda de la transició i a la segona volta.

Està prohibit llançar les botelles fora de les zones habilitades després dels avituallaments (ecozones). És motiu de desqualificació.



El lliurament de premis serà en la mateixa zona de entrada a meta

